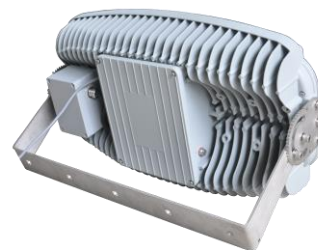




Caractéristiques techniques
Technical specifications



Ni Infrarouge Ni Ultra Violet



Référence <i>Reference</i>	S2PE1000X**1-A*
Puissance LED <i>LED Power</i>	900 W
Flux de la Source <i>LED Output</i>	100-120 Lm/W
Type de LED <i>LED Type</i>	OSRAM
Tension d'entrée <i>Input voltage</i>	80-360 VAC
Cosinus Phi <i>Power factor</i>	0.98
Consommation totale <i>Total Consumption</i>	1000 W
Nombre de Source <i>Number of Sources</i>	2
Durée de vie <i>Lifespan</i>	≥ 50 000 h
IRC <i>CRI</i>	RA >75 (80 ou 90 en option)
Température de couleur <i>Color temperature</i>	5700 K (2700 à 6500 en option) <i>5700 K</i>
Flux lumineux <i>Luminous flux</i>	15° / 20° / 60° / 120° / 140x60° 100 000 / 105 000 / 110 000 / 120 000 / 102 000Lm
Température d'utilisation <i>Operating temperature</i>	- 40.00°C / +60.00°C
Protection IP <i>IP Protection</i>	IP 65 ou IP 67 en option
Dimensions <i>Dimensions</i>	15° / 20° / 60° / 120° / 140x60° 671x405x374 / 671x405x322 / 671x405x204mm
Poids <i>Weight</i>	29.00 Kg
Optique <i>Optic</i>	Verre trempé réflecteur Aluminium poli <i>Tempered glass High reflexion aluminium</i>
Habillage <i>Housing</i>	Aluminium anodisé peint enrichi en Zinc. <i>Anodised Aluminium Zinc rich paint</i>
Hauteur d'utilisation <i>Recommended Height</i>	25 à 200 m
Angle d'éclairage <i>Viewing Angle</i>	Au choix parmi : 15° / 20° / 60° / 120° / 140x60°
Protection IK <i>IK Protection</i>	IK08 (IK 10 en option)
Classe de protection <i>Protection class</i>	1

A* = Angle d'éclairage parmi : 15° / 20° / 60° / 120° / 140x60°

X** = Température de couleur : 2700 / 3500 / 4500 / 5700 / 6500 K

12 avenue de la libération – 33700 Mérignac – France
E-mail : contact@luxener.com www.luxener.com